

NEU



# Raus auf den Balkon

Unsere Systemlösungen für den Balkon



Balkone verschönern,  
so einfach wie Wände rollen.

# #DU HAST ES DRAUF

# INHALT

5

Anforderungen an  
Balkonbeschichtungen

6

Rechtliches

8

Untergrundvorbereitung

12

Die 6 neuen  
DISBON Balkon-Systeme

16

Balkon Basic Line

18

Balkon Advanced Line

20

Balkon Professional Line

24

Möglichkeiten der  
Oberflächengestaltung

28

Anschlüsse & Details

30

Unsere Produkte  
für den Balkon im Detail





## Nutzen

# Für das Ausruhen vom Alltag

Balkone und Terrassen sind weit mehr als Ausstattungsdetails, die den Wert von Immobilien steigern. Sie bieten den Bewohnern Ruhe und Erholung. Sie sind ihre Wohlfühlzone unter freiem Himmel.

## Täglich neue Härteproben

Dabei müssen Balkone und Terrassen, ebenso wie Laubengänge, vielfältigen Belastungen standhalten: Wind und Wetter setzen ihnen zu, Tische und Stühle werden hin- und hergeschoben, Gießwasser mit Blütenstaub tropft von den Pflanzen, Bodenreinigung mit mehr oder minder aggressiven Haushaltschemikalien greift die Oberflächen an. Fugen werden dadurch mit der Zeit porös. Es dauert nicht lange, bis Feuchtigkeit die tragende Konstruktion angreift.

## Schutz für die Bausubstanz

Die **DISBON Balkon-Systeme** stoppen den Substanzverfall älterer Balkone, verleihen Terrassen neue Widerstandskraft und sorgen außerdem für eine ansprechende und individuell gestaltbare Optik. Fassade und Haus machen insgesamt einen gepflegteren Eindruck, der Marktwert wird mindestens erhalten, die Zufriedenheit der Mieter und Wohneigentümer steigt.



## Belastung

# Anforderungen an Balkone, Terrassen und Laubengänge

Anders als Bauteile in Gebäuden sind Außenbauteile wie Balkone, Terrassen und Laubengänge hohen Beanspruchungen ausgesetzt. Sie müssen nicht nur ästhetischen Kriterien genügen: Ihre Standsicherheit muss wechselnden mechanischen Belastungen trotzen. Die Beschaffenheit des Bodens soll Unfallgefahren vorbeugen, Nutzbarkeit zu jeder Zeit soll gewährleistet sein. Eine intakte, rundum gut geschützte Bausubstanz ist dafür die Voraussetzung – ganz gleich, wie alt das Bauteil ist. Zudem soll die Gestaltung von Balkonen, Terrassen und Laubengängen zum Gebäude passen und den Bewohnern gefallen.

## Anforderungen an Bodenbeschichtungen



### Beständig gegen Witterungseinflüsse

UV-Strahlung,  
Temperaturschwankungen,  
Niederschläge



### Beständig gegen chemische Einflüsse

Einsatz von Reinigungsmitteln,  
Einwirkung von Streusalzen etc.



Beständig gegen  
**mechanische Belastungen**  
Begehen, Möbel und  
mechanische Reinigungsgeräte



### Sicherheit

Ausreichend trittsicher,  
rutschhemmend ausgeführt



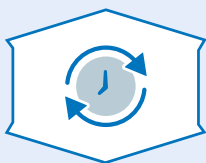
### Reinigung

Einfach zu reinigen



### Gestaltung

Individuell zu gestalten,  
Farbtonvielfalt



### Langlebigkeit

Dauerhafter Widerstand,  
Rissüberbrückung



### Wirtschaftlichkeit

Geringe Kosten bei  
langer Lebensdauer



### Umwelt

Geringe Verschmutzung



## Rechtliches

# DIN 18531-5

### **Abdichtung von Dächern sowie von Balkonen, Loggien und Laubengängen**

Im Juli 2017 wurde eine neue Abdichtungsnorm veröffentlicht, die erstmals explizit den Anwendungsbereich Balkon behandelt. Die DIN 18531-5 ist Teil einer ganzen Reihe von neuen Abdichtungsnormen (DIN 18531 – 18535) für verschiedene Bauteile. Die bekannte DIN 18195 bleibt zukünftig lediglich als Begriffsnorm erhalten.

Neben den klassischen Dachabdichtungsmaterialien (z. B. Bahnenabdichtungen) können Flüssigkunststoffe (FLK) verwendet werden.

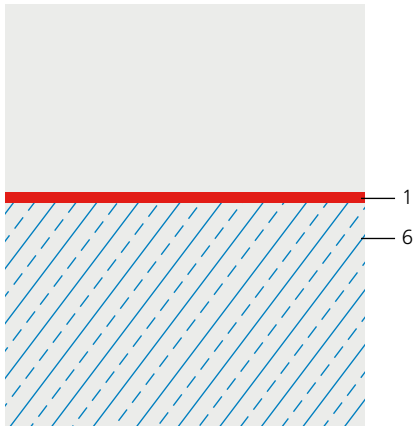
Sie bestehen aus ein- oder mehrkomponentigen flüssigen Stoffen auf Basis von Reaktionsharzen mit oder ohne Einlage. Die Flüssigkunststoffe dürfen bestehen aus:

- Polymethylmethacrylatharz (PMMA)
- Flexiblen, ungesättigtem Polyesterharz (UP)
- Polyurethanharz (PUR)

Die geforderte Mindestschichtdicke der Abdichtung beträgt 2 mm.

**Ob eine Abdichtung gemäß DIN 18531-5 erforderlich ist, hängt von der Konstruktion des Bauteils ab.**

Die Abdichtung von Balkonen, Loggien und Laubengängen muss sorgfältig geplant werden. Die Höhe der Anschlüsse an aufgehenden Bauteilen ist im Regelfall mit mindestens 15 cm über der Oberfläche der Nutzschrift zu planen. Das Gefälle soll mindestens 1,5% betragen. Wird (z. B. bei der Sanierung) von der Norm abgewichen, muss dies mit dem Auftraggeber vereinbart werden.

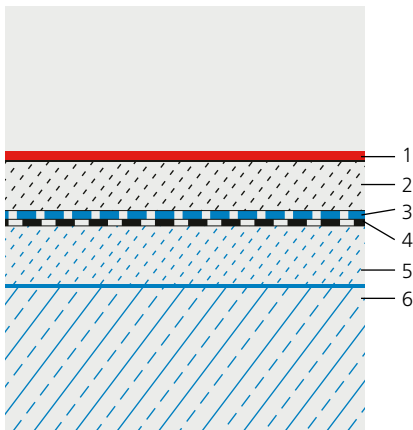


## Variante 1

Die DIN 18531-5 gilt **nicht** für wasserundurchlässige Bauteile (WU-Beton). Balkone (z. B. aus Betonfertigteilen), die über eine ausreichende Dichtigkeit verfügen, können auch zukünftig mit Materialien beschichtet werden, die **nicht** nach DIN 18531-5 geprüft sind.

### Empfohlene DISBON Systeme

- DISBON Basic Line Refresh
- DISBON Basic Line One-Pot
- DISBON Advanced Line Comfort
- DISBON Advanced Line One-Day-Turbo

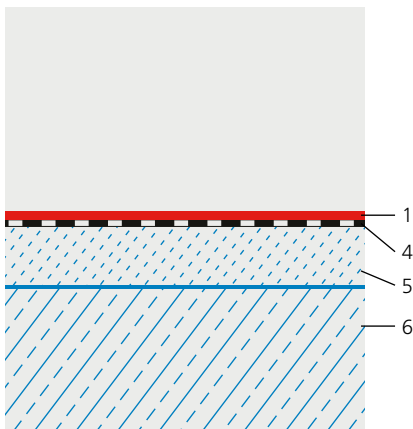


## Variante 2

Verfügt der Balkon unter einem Schutzestrich über eine zugelassene Abdichtung, kann der Schutzestrich auch zukünftig mit Materialien beschichtet werden, die **nicht** nach DIN 18531-5 geprüft sind.

### Empfohlene DISBON Systeme

- DISBON Basic Line Refresh
- DISBON Basic Line One-Pot
- DISBON Advanced Line Comfort
- DISBON Advanced Line One-Day-Turbo



## Variante 3

Wird eine Abdichtung ohne Schutzestrich erstellt, können Flüssigkunststoffe (FLK) eingesetzt werden, die mit einer integrierten oder zusätzlichen Schutzschicht (z. B. gefüllte Beschichtung) versehen werden.

### Empfohlene DISBON Systeme

- DISBON Professional Line Classic-Protect
- DISBON Professional Line Top-Protect

## Untergrundvorbereitung

# Vom Untergrund zur Beschichtung

Jede Beschichtung ist nur so gut wie der Untergrund, auf dem sie aufgetragen wird. Deshalb ist die Auswahl des richtigen Beschichtungsaufbaus genauso wichtig wie die Beurteilung des Untergrundes.

Ist der Untergrund in einem schlechten Zustand, kann auch die beste Beschichtung nicht den Anforderungen standhalten. Aus diesem Grund ist es erforderlich, vor den Beschichtungsarbeiten die Gegebenheiten genau zu prüfen.

### 1. Untergründe erkennen und beurteilen

Als erster Schritt muss die Konstruktion des Balkons geprüft werden.

Handelt es sich um Beton, einen Verbundestrich oder einen schwimmenden Estrich? Sind Altbeschichtungen oder Fliesen vorhanden? Verfügt der Balkon über eine funktionsfähige Abdichtung und ein ausreichendes Gefälle?

Gibt es Anzeichen für standsicherheitsrelevante Schäden an den tragenden Bauteilen, ist gemäß der „Technischen Regel Instandhaltung von Betonbauwerken des DIBT (TR IH)“ ein sachkundiger Planer einzuschalten.

### 2. Prüfen

Nur wenn ein ausreichender Verbund und eine ausreichende Festigkeit vorliegen, kann die Oberfläche weiterbearbeitet werden.

- Hohlliegende Teile haben keinen Verbund zum Untergrund und müssen entfernt werden. Durch Abklopfen des Bodens lässt sich der Verbund zwischen Oberfläche und Untergrund prüfen.
- Die Kenngröße für die Oberflächenfestigkeit ist die Haftzugfestigkeit. Sie soll nach der Untergrundvorbereitung  $> 1,5 \text{ N/mm}^2$  betragen. Als orientierende Prüfung kann die Oberflächenfestigkeit über einen Kratztest (Cuttermesser) abgeschätzt werden.
- Die Druckfestigkeit von mineralischen Untergründen kann orientierend mit dem Schmidt-Hammer ermittelt werden. Die Druckfestigkeit muss  $> 25 \text{ N/mm}^2$  betragen.
- Wichtig ist auch die Ermittlung der Restfeuchte, diese wird mit dem CM-Gerät gemessen. Bei Fliesen muss geprüft werden, ob der Estrich darunter ausreichend trocken ist. Anderenfalls kann es durch Dampfdruck, der beim Verdunsten der Feuchtigkeit entsteht, zu Schäden kommen.





### 3. Vorbereiten

Der Untergrund muss frei von haftungsmindernden Ablagerungen sein. Öl, Fett, Gummi, PVC-Reste, Zementstein, Mörtel- und Farbreste, Chemikalien und Verschmutzungen müssen gründlich beseitigt werden.

Kleinflächen auf Balkonen werden meist mit einer Handfräse mit Diamantschleifteller vorbereitet. Der Einsatz von Strahl- oder Fräsworkzeugen ist möglich. Staub muss abgesaugt werden.

### 4. Sanieren

Zur Reprofilierung von Betonschäden oder zum Gefälleausgleich kommen mineralische DisboCRET® Instandsetzungsprodukte zum Einsatz. Risse in Bodenflächen werden mit niedrigviskosen Epoxidharzen kraftschlüssig verschlossen.

### 5. Beschichten

Sind alle vorbereitenden Maßnahmen erfolgt, kann mit der eigentlichen Beschichtung begonnen werden. Bei der Verarbeitung ist neben der Lufttemperatur die Taupunkttemperatur zu beachten. Durch Kondensation warmer Luft auf kühlerem Untergrund (z. B. Taufeuchte) kann es zu Haftungsstörungen und Aushärtungsproblemen kommen.

Die Beschichtung besteht aus:

- Grundierung zum Porenverschluss und als Haftbrücke für die nachfolgenden Schichten
- Kratzspachtelung (sofern erforderlich) zur Herstellung einer einheitlichen, ebenen Oberfläche
- Abdichtung (sofern erforderlich) nach DIN 18531-5 mit Zulassung gemäß ETAG 005 bzw. EAD 030350-00-0402
- Beschichtung als dekorative Nutzschrift
- Ggf. dekorative Gestaltung mit Farbchips oder Quarzsandmischung
- Ggf. zusätzlicher Versiegelung

# Betoninstandsetzung leicht gemacht

Jede Beschichtung ist nur so gut wie der Untergrund, auf dem sie aufgetragen wird. Deshalb ist die Auswahl des richtigen Beschichtungsaufbaus genauso wichtig wie die Beurteilung des Untergrundes. Ist der Untergrund in einem schlechten Zustand, kann auch die beste Beschichtung nicht den Anforderungen standhalten.



## 1. Ausbruchstellen aufstemmen

Freiliegende, rostige Bewehrung oder lose Betonteile mit Hammer und Meißel oder elektrischem Meißelhammer freistemma, bis kein Korrosionsansatz mehr zu erkennen ist und keine korrosionsfördernden Bestandteile (z. B. Chloride) mehr vorhanden sind. Kanten 45–60° abschrägen.



## 2. Reinigen

Mehlende und sandende Oberflächenbereiche mit Drahtbürste oder Druckwasserstrahlen entfernen.

Poren und Lunker öffnen.

Empfohlener Wasserdruck: ab 200 bar



## 3. Bewehrung entrosten

Bewehrung durch Strahlen mit festen Strahlmitteln entrosten, bis Zunder und Rost lediglich als leichte Schattierungen in Poren sichtbar bleiben.

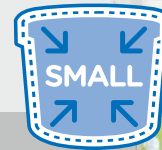
Oberflächenvorbereitungsgrad: Sa 2½

## 4a. Reprofilierung **leicht gemacht**

Instandsetzungsmörtel  
nach DIN EN 1504-3



Mattfeucht vorgemastete Fehlstellen direkt mit DisboCRET® 507 oberflächenbündig reprofilieren. Es ist kein zusätzlicher Korrosionsschutz und keine Haftbrücke erforderlich.



**Praktischer 10-kg-  
Kleingebinde-Eimer**



## 4b. Reprofilierung **nach Regelwerk**

Für standsicherheitsrelevante  
Sanierung geeignet



Entrostete Bewehrungs-  
eisen mit DisboCRET® 502  
beschichten. Nach Trock-  
nung DisboCRET® 502 als  
Haftschlämme in die  
Ausbruchstelle einbürsten.



DisboCRET® 547 auf die frische  
Haftschlämme auftragen und  
die Fehlstelle oberflächenbündig  
reprofilieren.





## Die 6 neuen DISBON Balkon-Systeme

### Dicht, dauerhaft und überzeugend

Die Wahl der Systemlösung richtet sich sowohl nach den Anforderungen an den fertigen Boden als auch nach der Art der Durchführung. Diese Anforderungen an den Boden können je nach Objekt abhängig von verschiedenen Faktoren sein.

**DISBON** bietet für jeden Anwendungsfall das richtige System. Von der einfachen Versiegelung bis zum dickschichtigen Abdichtungssystem nach DIN 18531-5 kann aus sechs Balkon-Systemen das passende System gewählt werden.

Zur dekorativen Gestaltung stehen verschiedene Varianten zur Verfügung. Siehe hierzu Seite 24 bis 27.

## Balkon Basic Line #DUHASTES DRAUF 1K-Lösungen ohne Abdichtung

### REFRESH



Einfach aufzurollen

Einfach aufzurollen

### ONE-POT



Einfach aufzurollen

## Balkon Advanced Line – 2K-Lösungen ohne Abdichtung

### COMFORT



Einfach aufzurollen

### ONE-DAY-TURBO *RAPID SPEED*



Einfach aufzurollen

## Balkon Professional Line – 2K-Lösungen mit Abdichtung

### CLASSIC-PROTECT



Einfach aufzurollen

Einfach aufzurollen

### TOP-PROTECT

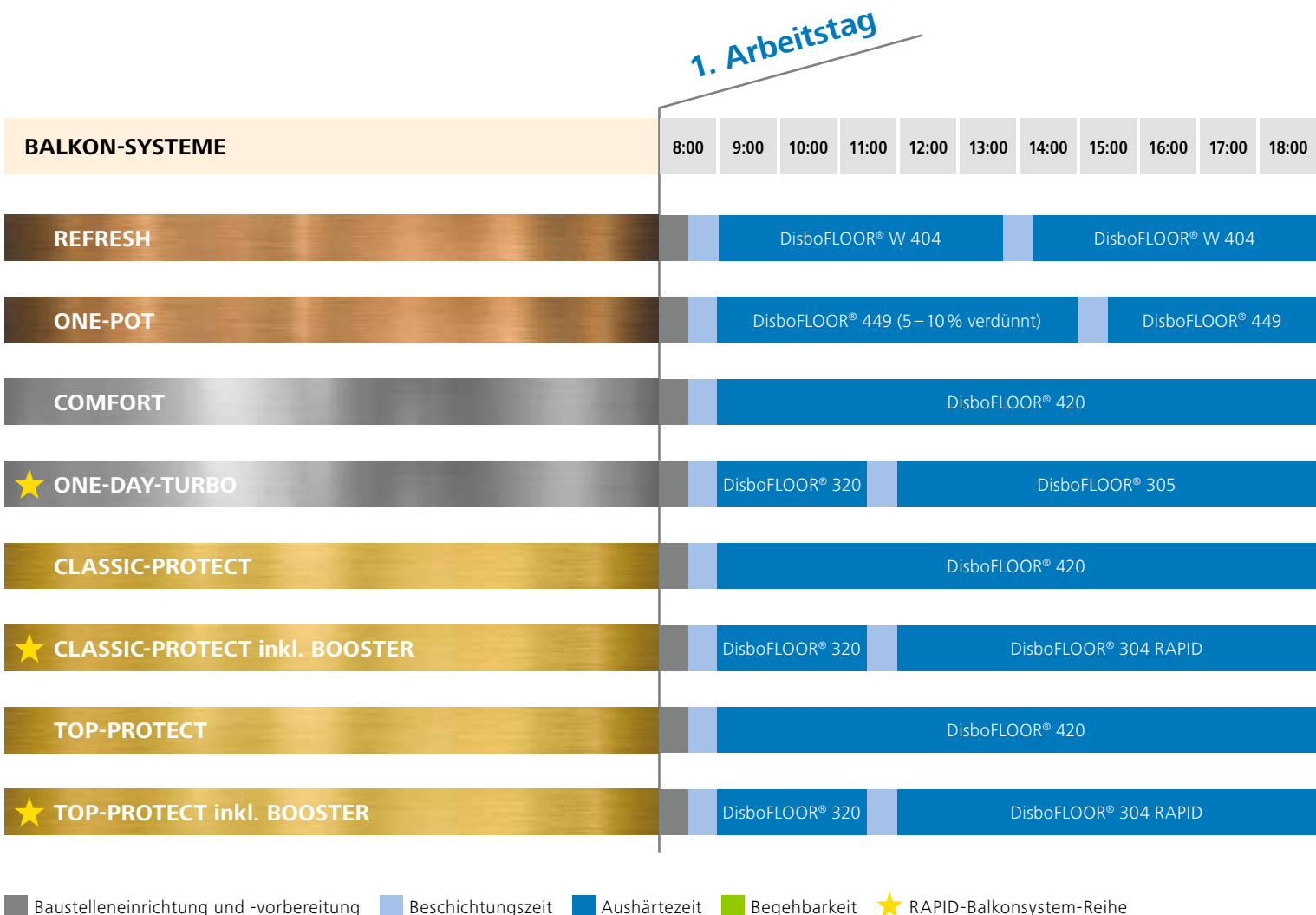


Einfach aufzurollen

# Die 6 neuen DISBON Balkon-Systeme

Welches System ist das richtige für mich?

Eigenschaft // System	Basic Line		Advanced Line		Professional Line	
	REFRESH	ONE-POT	COMFORT	ONE-DAY-TURBO	CLASSIC-PROTECT	TOP-PROTECT
Abdichtung nach EAD					✓	✓
Beschichtung		✓	✓	✓	✓	✓
Versiegelung	✓					
1K	✓	✓				
2K			✓	✓	✓	✓
Schwierigkeitsgrad Verarbeitung	sehr leicht	sehr leicht	leicht	anspruchsvoll	anspruchsvoll	anspruchsvoll
Arbeitsschritte	3	3	2	2	3	4
Mindestarbeitstage	2 Tage	2 Tage	2 Tage	Tagesbalkon	2 Tage	2 Tage
Beschleunigbar mit Rapid Speed Booster DisboFLOOR® 320 RAPID			✓	bereits beschleunigt	✓	✓
AgBB – emissionsminimiert			✓	✓		





## 2. Arbeitstag

## 3. Arbeitstag

8:00	9:00	10:00	11:00	12:00	13:00	14:00	15:00	16:00	17:00	18:00	8:00	9:00	10:00	11:00	12:00	13:00	14:00	15:00	16:00	17:00	18:00
DisboFLOOR® 446											🚩 Tag 2 – 18:30 Uhr Fläche begehbar										
DisboFLOOR® 449							🚩 Tag 2 – 14:30 Uhr Fläche begehbar														
DisboFLOOR® 305											🚩 Tag 3 – 6:00 Uhr Fläche begehbar										
🚩 Tag 2 – 6:00 Uhr Fläche begehbar																					
DisboFLOOR® 304 RAPID							DisboFLOOR® 449				🚩 Tag 3 – 6:00 Uhr Fläche begehbar										
DisboFLOOR® 449							🚩 Tag 2 – 14:30 Uhr Fläche begehbar														
DisboFLOOR® 304 RAPID							DisboADD® 901 + DisboFLOOR® 305				🚩 Tag 3 – 10:00 Uhr Fläche begehbar										
DisboADD® 901 + DisboFLOOR® 305											🚩 Tag 3 – 6:00 Uhr Fläche begehbar										

Annahme: 20 °C Luft- und Oberflächentemperatur. Aushärtezeiten und Begehbarkeiten variieren je nach Umgebungstemperatur und Luftfeuchtigkeit. Überarbeitungszeiten können nur bei günstigen Objektbedingungen (z. B. keine Taupunktunterschreitung in den Morgenstunden) gewährleistet werden.

## Das DISBON Refresh-System

Das **DISBON Refresh-System** stellt die einfachste und wirtschaftlichste Lösung dar, Balkone optisch wieder aufzufrischen. Zum Einsatz kommen ausschließlich 1K-Produkte, die mit der Rolle aufgetragen werden. Dadurch lässt sich dieses System besonders leicht verarbeiten. Für die Durchführung von kleineren Projekten stehen Kleingebinde zur Verfügung. Die hiermit erstellten Balkonböden sind geeignet für geringe Belastung und zeichnen sich durch eine gute Reinigungsfähigkeit aus. Das System ist ideal zur optischen Auffrischung von bestehenden Balkonen mit vorhandener Altbeschichtung geeignet. Mineralische und stark saugende Untergründe sollten mit CapaSol grundiert werden.



### Nutzen und Vorteile

- **Wirtschaftliche Lösung** für die Auffrischung von Balkonflächen
- **Einfach aufzurollen** für leichte Verarbeitung
- **Große Farbauswahl** für individuelle Gestaltung
- **Optimale Gebindegröße** für besonders einfache Verarbeitung
- **Sehr gute Reinigungsfähigkeit** für eine gute Optik

### Verarbeitung



Trocknungszeit ≈ 5 Std.

#### 1. Grundanstrich

DisboFLOOR® W 404 (ca. 150 ml/m<sup>2</sup>) mit Rolle auftragen.

*Mineralische und stark saugende Untergründe mit CapaSol grundieren.*



Trocknungszeit ≈ 12 Std.

#### 2. Zwischenschicht

DisboFLOOR® W 404 (ca. 150 ml/m<sup>2</sup>) mit Rolle auftragen.

*Optional Farbchips DisboADD® 8255 oder DisboADD® 948 einblasen.*

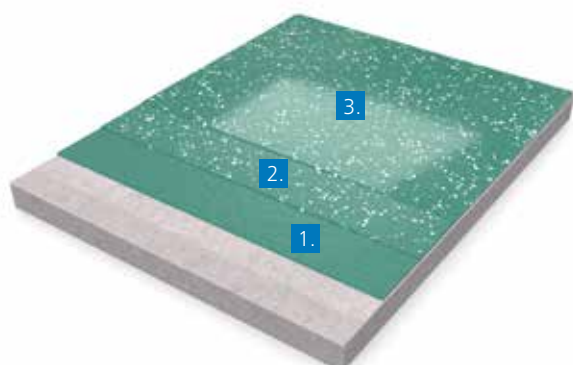


Begehrbar nach ca. 12 Std.

#### 3. Versiegelung

DisboFLOOR® 446 (ca. 150 ml/m<sup>2</sup>) mit Rolle auftragen.

*Optional gefüllt mit DisboADD® 947 Glasperlen (SlideStop-Rough).*



Hier gezeigt: RAL 6000 mit DisboADD® 948 in Weiß

<b>Lieferform</b>	404: Standard: 2,5 l, 5 l, 12,5 l ColorExpress: 2,5 l, 7,5 l, 12,5 l
	446: 1 kg, 6 kg, 12 kg
<b>Lagerfähigkeit</b>	Originalverschlossenes Gebinde mindestens lagerstabil: 404: 2 Jahre 446: 6 Monate
<b>Farbtöne</b>	404: Betongrau (ca. RAL 7023), Steingrau (ca. RAL 7030), Kieselgrau (ca. RAL 7032), Achatgrau (ca. RAL 7038) Auf ColorExpress-Stationen vor Ort in einer Vielzahl von Farbtönen erhältlich.
	446: Transparent



# Das DISBON One-Pot-System

Das **DISBON One-Pot-System** bietet eine gute Kombination aus Leistung und Wirtschaftlichkeit. Hier kommen 1K-Polyurethan-Produkte zum Einsatz, die sich durch hochelastische Eigenschaften auszeichnen. Dadurch eignet sich dieses System auch für intensiv genutzte Böden. Das Material ist witterungsbeständig und UV-stabil und somit lichtecht. Das System ist ideal geeignet zur schnellen Renovierung von tragfähigen Altbeschichtungen. Ein besonderer Vorteil bei der Verarbeitung ist, dass es danach schnell regenfest ist und somit auch unter wechselnden Witterungsbedingungen sicher appliziert werden kann.



## Nutzen und Vorteile

- **Dünnschichtiges 1K-PU-System** für intensiv genutzte Böden
- **Geeignet für tragfähige Altbeschichtungen** auf Balkonböden
- **Hohe Elastizität** für hohe Rissüberbrückung
- **Witterungsbeständig** für lichtechte und UV-stabile Böden
- **Schnell regenfest** für sichere Verarbeitung

## Verarbeitung



Trocknungszeit ≈ 6 Std.

### 1. Grundierung

DisboFLOOR® 449 unter Zugabe von 5–10 Gew.-% DisboADD® 499 (ca. 0,15–0,2 kg/m<sup>2</sup>) mit Rolle auftragen.

*Alternativ: DisboFLOOR® 420 E.MI PLUS als Grundierung/Kratzspachtel.*



Trocknungszeit ≈ 6 Std.

### 2. 1. Beschichtung

DisboFLOOR® 449 (ca. 0,4 kg/m<sup>2</sup>) mit Rolle auftragen.

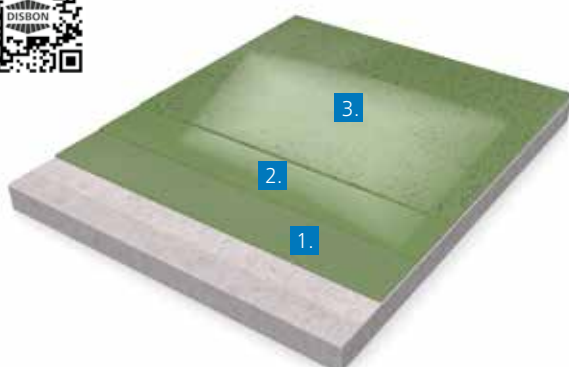


Trocknungszeit ≈ 6 Std.

### 3. 2. Beschichtung

DisboFLOOR® 449 (ca. 0,4 kg/m<sup>2</sup>) mit Rolle auftragen.

*Optional Farbchips DisboADD® 8255 einblasen.*



Hier gezeigt: RAL 6025 mit DisboADD® 8255 in Schwarz

<b>Lieferform</b>	420:	1 kg, 5 kg, 10-kg-Kombigebinde, 25-kg-Gebinde (17,5-kg- + 7,5-kg-Einzelgebände)
	449:	6 kg, 12 kg
<b>Lagerfähigkeit</b>	Originalverschlossenes Gebinde mindestens lagerstabil: 420: 2 Jahre 449: 6 Monate	
<b>Farbtöne</b>	420:	Transparent
	449:	Kieselgrau (ca. RAL 7032), Lichtgrau (ca. RAL 7035) Sonderfarbtöne auf Anfrage

## Das DISBON Comfort-System

Das **DISBON Comfort-System** ist ein 2K-Polyurethan-System für stark beanspruchte Flächen. Wie alle Polyurethan-Systeme ist es sehr witterungsbeständig und UV-stabil. Die verwendeten Materialien machen es zudem kalteelastisch und dauerhaft rissüberbrückend, wodurch dieses System sehr langlebig ist. Ein besonderer Vorteil bei der Verarbeitung dieses Systems ist, dass es mit nur zwei Schichten auskommt.



### Nutzen und Vorteile

- **Hohe Widerstandsfähigkeit** für stark beanspruchte Flächen
- **Dauerhaft rissüberbrückend** für lange Lebensdauer
- **Witterungsbeständig** für lichtechte und UV-stabile Böden
- **Große Farbauswahl** für individuelle Gestaltung
- **Erhöhte Restfeuchte (6%)** für verkürzte Wartezeiten

### Verarbeitung



Trocknungszeit ≈ 12 Std.

#### 1. Grundierung\*

DisboFLOOR® 420 E.MI PLUS (ca. 0,3–0,5 kg/m<sup>2</sup>) mit Rolle auftragen.

\*Ggf. ist zusätzlich eine Kratzspachtelung auszuführen.

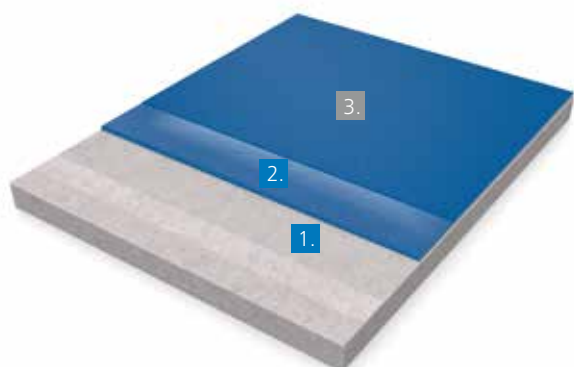


Begehbar nach ca. 18 Std.

#### 2. Deckschicht

DisboFLOOR® 305 (ca. 2,3–2,8 kg/m<sup>2</sup>) mit Zahnrakel auftragen. Ggf. mit DisboADD® 905 beschleunigen. Die Fläche ist nach 5 Std. regenfest und nach 7 Std. begehbar (bei 20 °C).

3. *Optional: Versiegelung mit DisboFLOOR® 309 und DisboADD® 947 Glasperlen fine*



Hier gezeigt: RAL 5010 mit optionaler Versiegelung DisboFLOOR® 309 und DisboADD® 947 Glasperlen fine

<b>Lieferform</b>	420:	1 kg, 5 kg, 10-kg-Kombigebinde, 25-kg-Gebinde (17,5-kg- + 7,5-kg-Einzelgebände)
	305:	10 kg
<b>Lagerfähigkeit</b>		Originalverschlossenes Gebinde mindestens lagerstabil: 420: 2 Jahre 305: 9 Monate
<b>Farbtöne</b>	420:	Transparent
	305:	Kieselgrau (ca. RAL 7032), Lichtgrau (ca. RAL 7035), Staubgrau (ca. RAL 7037) Sonderfarbtöne auf Anfrage

# Das DISBON One-Day-Turbo-System

Das **DISBON One-Day-Turbo-System** entspricht dem Comfort-System. Als Grundierung kommt aber DisboFLOOR® 320 Rapid zum Einsatz. Durch die schnell aushärtende Grundierung ist es möglich, den kompletten Schichtaufbau an nur einem Tag durchzuführen.



## Nutzen und Vorteile

- **Hohe Widerstandsfähigkeit** für stark beanspruchte Flächen
- **Dauerhaft rissüberbrückend** für lange Lebensdauer
- **Witterungsbeständig** für lichtechte und UV-stabile Böden
- **Große Farbauswahl** für individuelle Gestaltung
- **An einem Tag durchführbar** für schnellen Baufortschritt

## Verarbeitung



Trocknungszeit ≈ 2,5 Std.

### 1. Grundierung

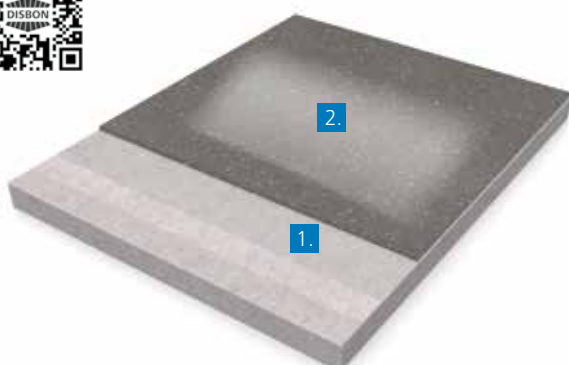
DisboFLOOR® 320 RAPID (ca. 0,3–0,5 kg/m<sup>2</sup>) mit Rolle auftragen.



Begehbar nach ca. 18 Std.

### 2. Deckschicht

DisboFLOOR® 305 (ca. 2,3–2,8 kg/m<sup>2</sup>) mit Zahnrakel auftragen. *Ggf. mit DisboADD® 905 beschleunigen. Die Fläche ist dann nach 5 Std. regenfest und nach 7 Std. begehbar (bei 20 °C). Optional Farbchips DisboADD® 8255 einblasen.*



Hier gezeigt: RAL 7030 mit DisboADD® 8255 in in Schwarz + Weiß

<b>Lieferform</b>	320:	1 kg, 5 kg, 10-kg-Kombigebinde, 25-kg-Gebinde (17,5-kg- + 7,5-kg-Einzelgebände)
	305:	10 kg
<b>Lagerfähigkeit</b>	Originalverschlossenes Gebinde mindestens lagerstabil: 320: 9 Monate 305: 9 Monate	
<b>Farbtöne</b>	320:	Transparent
	305:	Kieselgrau (ca. RAL 7032), Lichtgrau (ca. RAL 7035), Staubgrau (ca. RAL 7037) Sonderfarbtöne auf Anfrage

## Das DISBON Classic-Protect-System

Gemäß DIN 18531-5 müssen Balkone über eine funktionsfähige Abdichtung gegen Feuchtigkeit verfügen.

Die **DISBON Professional Line** stellt unsere hochwertigste Lösung dar, die eine dekorative Balkonbeschichtung mit der Funktion einer Abdichtung verbindet. Dieses System hat eine hohe Rissüberbrückung und erfüllt auch ohne Vlieseinlage die Abdichtungsnorm. Im System **Classic-Protect** wird als begehbare Nutzschiicht DisboFLOOR® 449 eingesetzt. Diese Deckversiegelung kann wirtschaftlich mit der Rolle aufgetragen werden.



### Nutzen und Vorteile

- **DIN 18531-5 geprüft** für optimale Sicherheit
- **Lösemittelfreie Abdichtung** für angenehme Verarbeitung
- **Kein Vlies nötig** für einfache Verarbeitung
- **Hohe Rissüberbrückung** für lange Lebensdauer
- **Deckversiegelung im Rollauftrag** für hohe Wirtschaftlichkeit

### Verarbeitung



Trocknungszeit ≈ 5 Std.

#### 1. Grundierung\*

DisboFLOOR® 420 E.MI PLUS (ca. 0,3–0,5 kg/m<sup>2</sup>) mit Rolle auftragen.  
\*Ggf. ist zusätzlich eine Kratzspachtelung auszuführen.



Trocknungszeit ≈ 12 Std.

#### 2. Abdichtung

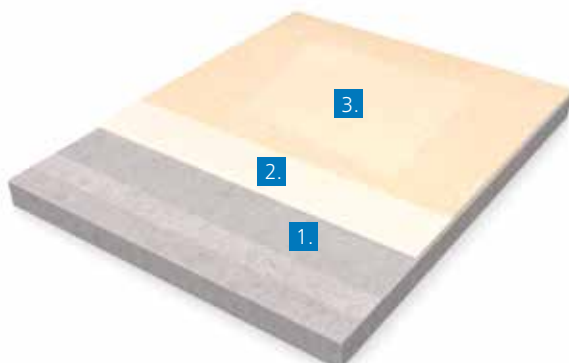
DisboFLOOR® 304 RAPID (ca. 2,2 kg/m<sup>2</sup>) mit passender Dreieckszahnung aufspachteln.



Begehrbar nach ca. 6 Std.

#### 3. Versiegelung

DisboFLOOR® 449 (ca. 0,5 kg/m<sup>2</sup>) mit Rolle auftragen.  
*Optional Farbchips DisboADD® 8255 einblasen.*



Hier gezeigt: RAL 1015 mit DisboADD® 8255 in Weiß

<b>Lieferform</b>	420:	1 kg, 5 kg, 10-kg-Kombigebinde, 25-kg-Gebinde (17,5-kg- + 7,5-kg-Einzelgebände)
	304:	9 kg
	449:	6 kg, 12 kg
<b>Lagerfähigkeit</b>	Originalverschlossenes Gebinde mindestens lagerstabil:	
	420:	2 Jahre
<b>Farbtöne</b>	420:	Transparent
	304:	Transparent
	449:	Kieselgrau (ca. RAL 7032), Lichtgrau (ca. RAL 7035)
		Sonderfarbtöne auf Anfrage

# Das DISBON Top-Protect-System

Das **Top-Protect-System** ist unser hochwertigstes System, wenn es um die Beschichtung von Balkonen geht. Nach der Abdichtung wird die Nutzschicht hier mit DisboFLOOR® 305 ausgeführt und dickschichtig im Spachtelauftrag aufgetragen. Dadurch wird eine hohe Verschleißreserve erreicht.



## Nutzen und Vorteile

- **DIN 18531-5 geprüft** für optimale Sicherheit
- **Lösemittelfreie Abdichtung** für angenehme Verarbeitung
- **Kein Vlies nötig** für einfache Verarbeitung
- **Hohe Rissüberbrückung** für lange Lebensdauer
- **Deckbeschichtung im Spachtelauftrag** für hohe Verschleißreserve

## Verarbeitung



Trocknungszeit  
≈ 12 Std.

### 1. Grundierung\*

DisboFLOOR® 420 E.MI PLUS (ca. 0,3–0,5 kg/m<sup>2</sup>) mit Rolle auftragen. \*Ggf. ist zusätzlich eine Kratzspachtelung auszuführen.



Trocknungszeit  
≈ 12 Std.

### 2. Abdichtung

DisboFLOOR® 304 RAPID (ca. 2,2 kg/m<sup>2</sup>) mit passender Dreieckszahnung aufspachteln.



Wartezeit  
≈ 20 Min.

### 3. Primer

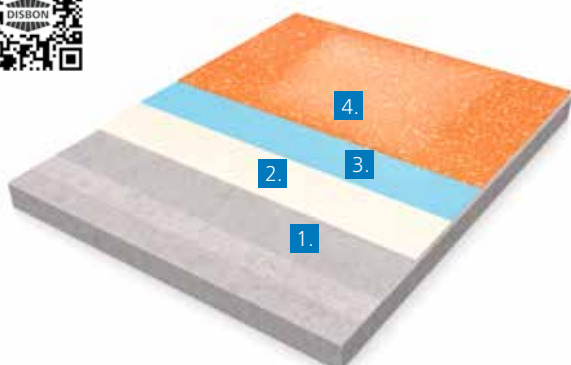
DisboADD® 901 mit fusselfreiem Tuch gleichmäßig dünn auf die Abdichtung aufbringen.



Begebar nach  
ca. 18 Std.

### 4. Deckschicht

DisboFLOOR® 305 (ca. 2,1 kg/m<sup>2</sup>) mit passender Dreieckszahnung aufspachteln. Ggf. mit DisboADD® 905 beschleunigen. Die Fläche ist dann nach 5 Std. regenfest und nach 7 Std. begebar (bei 20 °C). Optional Farbpchips DisboADD® 8255 einblasen.



Hier gezeigt: RAL 2000 mit DisboADD® 8255 in Weiß

<b>Lieferform</b>	420:	1 kg, 5 kg, 10-kg-Kombigebinde, 25-kg-Gebinde (17,5-kg- + 7,5-kg-Einzelgebinde)
	304:	9 kg
	305:	10 kg
<b>Lagerfähigkeit</b>	Originalverschlossenes Gebinde mindestens lagerstabil: 420: 2 Jahre 304: 9 Monate 305: 9 Monate	
	<b>Farbtöne</b>	420:
304:		Grau
305:		Kieselgrau (ca. RAL 7032), Lichtgrau (ca. RAL 7035), Staubgrau (ca. RAL 7037)
		Sonderfarbtöne ab 1. Gebinde

## Beschleunigungsmöglichkeiten

Mit dem **RAPID SPEED** Booster DisboFLOOR® 320 RAPID können die beiden DISBON Balkon-Systeme der Professional Line beschleunigt werden. Durch den Einsatz von DisboFLOOR® 320 RAPID anstelle der Grundierung DisboFLOOR® 420 E.MI PLUS kann ein ganzer Tag gespart werden. DisboADD® 905 wird eingesetzt, um die Regenfestigkeit von DisboFLOOR® 305 zu beschleunigen.



**RAPID SPEED  
BOOSTER**

-1  
Tag



**Beschleuniger für  
DisboFLOOR® 305**

8 Stunden  
schneller  
regenfest

Mit DisboFLOOR® 320 RAPID können die Grundierung und die Abdichtung an einem Tag ausgeführt werden. Das spart wertvolle Zeit und ermöglicht einen schnelleren Baufortschritt. Das Material kann mit Sand gefüllt werden und ist dann auch geeignet zum Ausgleich von Unebenheiten mit einer Kratzspachtelung sowie zur Erstellung von Hohlkehlen.

	DisboFLOOR® 320 RAPID	DisboFLOOR® 420 E.MI PLUS
Überarbeitbarkeit (bei 20 °C)	2,5 h	12 h
Temperaturbereich	3–30 °C	10–30 °C
Zulässige Restfeuchte	4 CM %	6 CM %
Emissionsminimiert	AgBB + Eurofins IAC Gold	AgBB + Eurofins IAC Gold
Geprüft im System nach DIN 18531-5	ja	ja
Geeignet als Kratzspachtelung	ja	ja
Gebindegrößen	7 kg, 18,9 kg	1 kg, 5 kg, 10 kg, 25 kg

# Primer für das Balkon-System TOP-Protect

Wir haben unseren Primer DisboADD® 901 überarbeitet. Der neue Primer ist blau pigmentiert, wodurch er jetzt noch sicherer aufgetragen werden kann.

## Primer für PU-/PUA-Beschichtungen



**NEU:**  
Jetzt pigmentiert

### Eigenschaften

- **Verbessert die Haftung** von PU-/PUA-Beschichtungen
- **Blau pigmentiert** für mehr Sicherheit bei der Applikation
- **Schnell trocknend** für kurze Wartezeiten
- **Haftvermittler für Anschlüsse** wie z. B. PVC-Türrahmen



# Möglichkeiten der Oberflächengestaltung\*

Eigenschaft // System	Basic Line		Advanced Line		Professional Line	
	REFRESH	ONE-POT	COMFORT	ONE-DAY-TURBO	CLASSIC-PROTECT	TOP-PROTECT
Chips-Einstreuung	ohne Versiegelung (DisboADD® 8255 Farbchips 1–2 mm)	✓	✓	✓	✓	✓
	mit Versiegelung seidenmatt (DisboADD® 948 Farbchips 2–4 mm oder DisboADD® 8255 Farbchips 1–2 mm und DisboFLOOR® 309)		✓	✓	✓	✓
	mit Versiegelung glänzend (DisboADD® 948 Farbchips 2–4 mm oder DisboADD® 8255 Farbchips 1–2 mm und DisboFLOOR® 446)	✓	✓	✓	✓	✓
MultiColor-Einstreuung	im Überschuss mit Versiegelung glänzend (DisboADD® 957 Farbchipsmischung 1–2 mm und DisboFLOOR® 446)		✓		✓	
	im Überschuss mit Versiegelung glänzend (DisboFLOOR® 305, DisboADD® 957 Farbchipsmischung 1–2 mm und DisboFLOOR® 446)		✓	✓		✓
ColorQuarz-Einstreuung	im Überschuss mit Versiegelung glänzend (DisboADD® 984 und DisboFLOOR® 446)		✓		✓	
	im Überschuss mit Versiegelung glänzend (DisboFLOOR® 305, DisboADD® 984 und DisboFLOOR® 446)		✓	✓		✓
Rutschhemmung	R9 mit Glasperlen und Versiegelung seidenmatt (DisboFLOOR® 309 und DisboADD® 974 Glasperlen fine)		✓	✓	✓	✓
	R10 mit Glasperlen und Versiegelung glänzend (DisboFLOOR® 446 und DisboADD® 974 Glasperlen rough)	✓	✓	✓	✓	✓
	R10 mit Glasperlen und Versiegelung seidenmatt (DisboFLOOR® 309 und DisboADD® 974 Glasperlen fine)		✓	✓	✓	✓
	R10 V4 mit Quarzsand und Versiegelung glänzend (DisboADD® 943 Quarzsandmischung 0,4–0,8 mm und DisboFLOOR® 305)			✓	✓	✓
	R12 V6 mit Quarzsand und Versiegelung glänzend (DisboADD® 943 Quarzsandmischung 0,4–0,8 mm und DisboFLOOR® 449 2-fach)		✓			✓

\* ggf. zusätzliche Produkte und Arbeitsschritte erforderlich



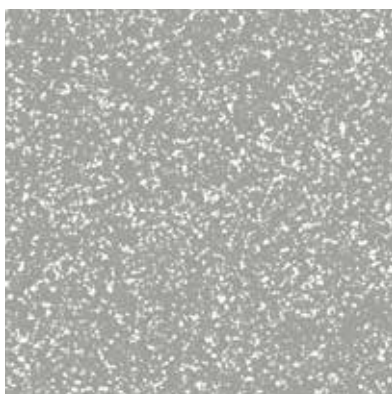


Dekorative Gestaltung

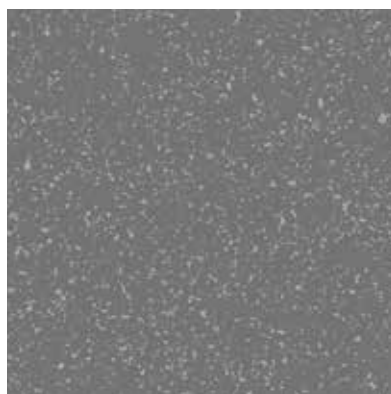
## Oberflächengestaltung/Rutschhemmung

DisboADD® 948 Farbchips/DisboADD® 8255 Farbchips (Fast Chips)\*

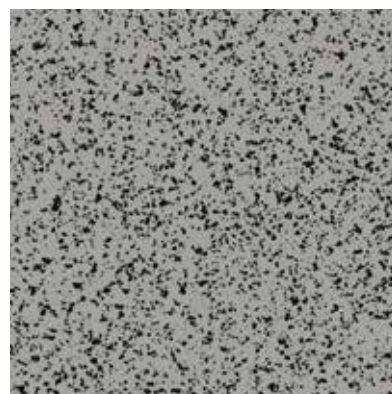
Durch das Einstreuen von DISBON Chips ergibt sich auf unifarbene Bodenbeschichtungen eine vielfältige, lebendige Optik. Das Mischen mehrerer Chipsfarben eröffnet zusätzliche kreative Gestaltungsmöglichkeiten.



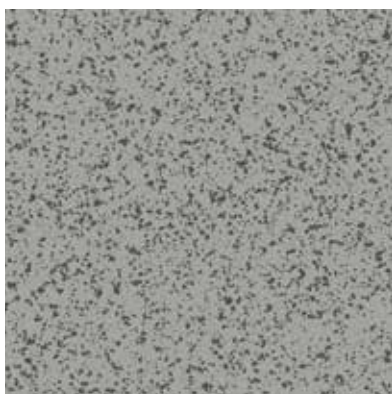
Weiß/Weiß\*



Hellgrau/Hellgrau\*



Schwarz/Schwarz\*



Dunkelgrau/Dunkelgrau\*



Glimmer Silber/-



Glimmer Gold/-

DisboADD® 984 Quarzsandmischung, farbig

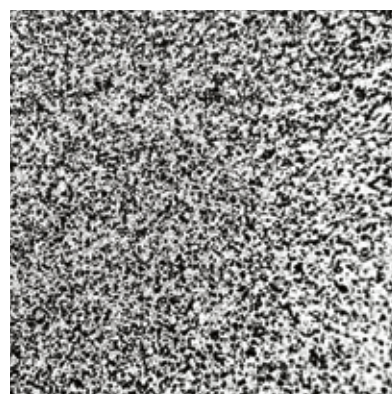
Für eine farbige, griffige, strukturierte Oberfläche, die sich gut reinigen lässt, im DISBON ColorQuarz-System außen.



Anthrazit



Schwarz-Weiß



Weiß-Schwarz

## DisboADD® 957 Farbchipsmischung (1 – 2 mm)

Die DisboADD® 957 Farbchipsmischung verbindet den hohen Nutzwert der Bodenbeschichtungen mit der Attraktivität von Steinböden im DISBON MultiColor-System – außen.



Granit weiß



Granit dunkel



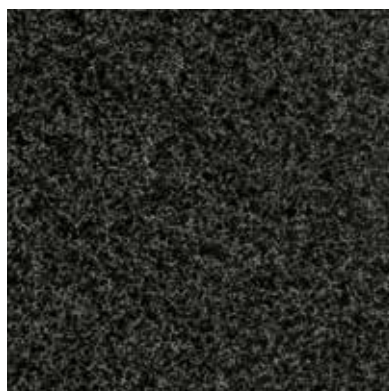
Granit hell



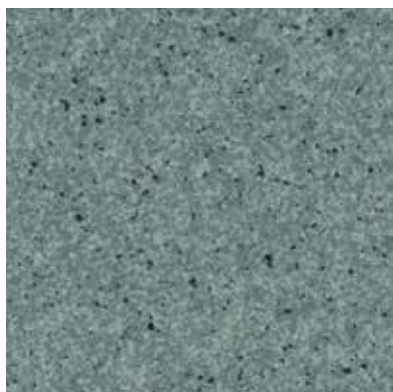
Granit rot



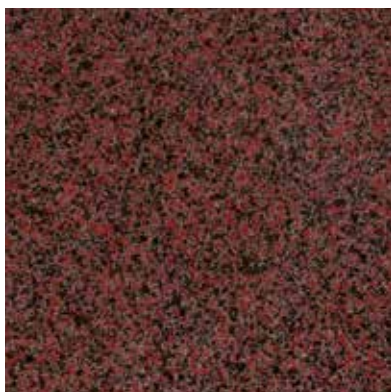
Granit beige



Granit schwarz



Granit blau



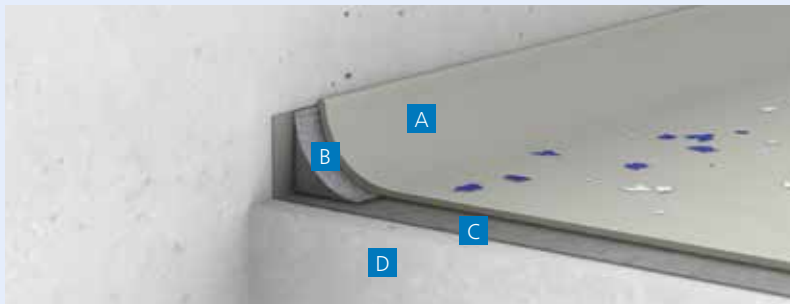
Granit schwarz-rot

# Hierauf kommt es an!

Die fachgerechte Ausbildung von Detailpunkten bei Balkonen, Terrassen und Laubengängen entscheidet über die Dauerhaftigkeit aller Renovierungs- und Schutzmaßnahmen. Bei einer Abdichtung nach DIN 18531-5 gelten zudem besondere Anforderungen. Die Höhe der Anschlüsse an aufgehenden Bauteilen ist dann im Regelfall mit mindestens 15 cm über der Oberfläche der Nutzschrift zu planen.

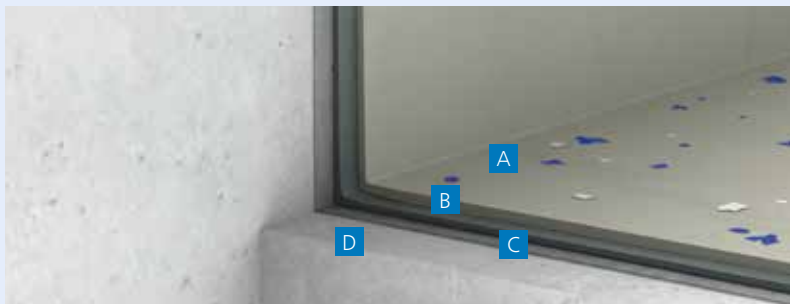
## Aufgehende Bauteile

### Schubfester (starrer) Anschluss mit Beschichtung



- A Beschichtung
- B Hohlkehle
- C Grundierung
- D Beton

### Schubfester (starrer) Anschluss mit Abdichtung



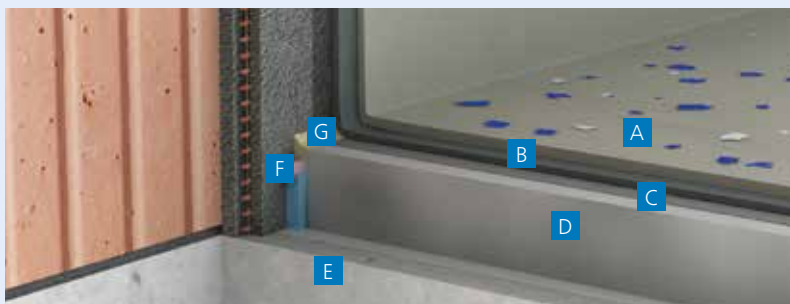
- A Beschichtung
- B Abdichtung
- C Grundierung
- D Beton

### Flexibler Anschluss mit Beschichtung



- A Beschichtung
- B Hohlkehle
- C Grundierung
- D Gefälleestrich
- E Beton
- F Hinterfüllrundschnur
- G Dichtstoff

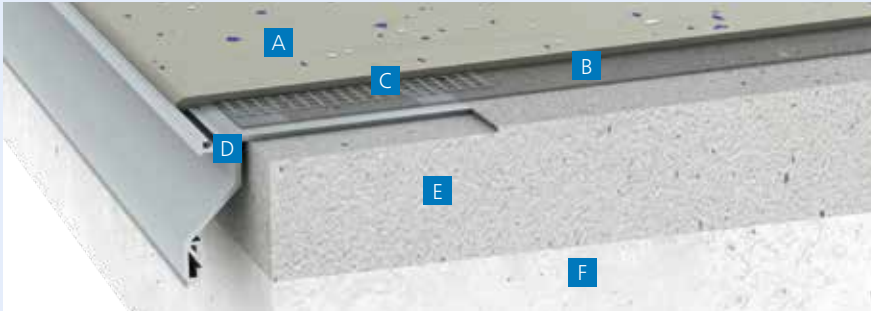
### Flexibler Anschluss mit Abdichtung



- A Beschichtung
- B Abdichtung
- C Grundierung
- D Gefälleestrich
- E Beton
- F Hinterfüllrundschnur
- G Dichtstoff, ggf. zusätzlich DisboADD® 976 Butylband

## Freie Plattenränder

### Stirnseite mit Abschlussprofil



- A Beschichtung
- B Grundierung
- C Kratzspachtelung mit Gewebeeinbettung
- D Beschichtungsprofil
- E Gefälleestrich
- F Beton

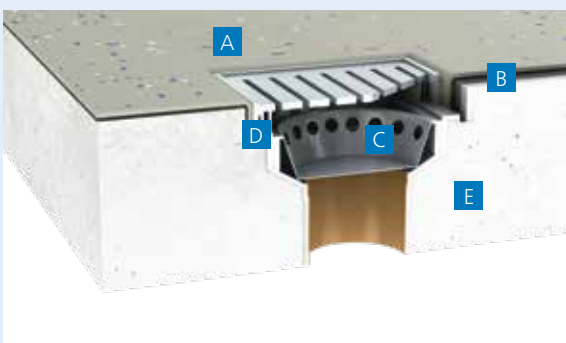
### Stirnseite mit Tropfkantenprofil



- A Beschichtung
- B Grundierung
- C Glasgittergewebe
- D Tropfkante
- E Gefälleestrich
- F Beton

## Bodeneinlauf

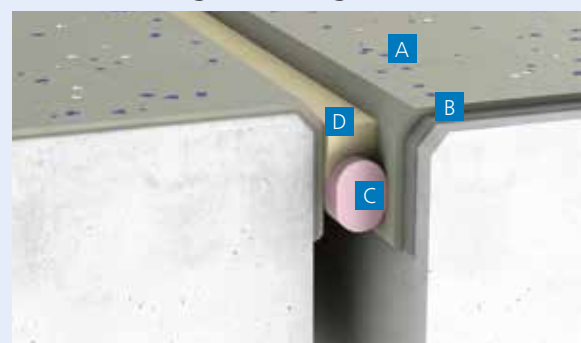
### Anschluss mit Flexschnitt



- A Beschichtung
- B Grundierung
- C Bodeneinlauf
- D Flexschnitt
- E Beton

## Fugen

### Abdichtung mit Fugendichtstoff



- A Beschichtung
- B Grundierung
- C Hinterfüllrundschnur
- D Dichtstoff DisboSEAL® 285 BODEN FUGE für den Boden

# Unsere Produkte für den Balkon im Detail

## Von der Grundierung bis zur Versiegelung –

hier finden Sie die wichtigsten  
Informationen zu den Produkten.

### Grundierung

#### DisboFLOOR® 320 RAPID 2K-Polyaspartic-Grundierung

Universell einsetzbares schnell- und tieftemperaturhärtendes, transparentes, UV-beständiges 2K-Reaktionsharz

#### Nutzen und Vorteile

- Schnell- und tieftemperaturhärtend
- Schnelle Begeh- und Befahrbarkeit
- Witterungs- und UV-beständig
- Nahezu geruchsfrei
- Emissionsminimiert (AgBB-konform und Eurofins IAC Gold-zertifiziert)
- Gute Chemikalienbeständigkeit



**Gebindegröße**

7 kg, 18,9 kg

**Farbtöne**

Transparent

## Grundierung

### DisboFLOOR® 420 E.MI PLUS 2K-EP-Grundierung

Transparentes 2K-Epoxidharz zur Grundierung und Kratzspachtelung von mineralischen Bodenflächen

#### Nutzen und Vorteile

- Emissionsminimiert (AgBB-konform und Eurofins IAC Gold-zertifiziert)
- Geprüft gegen rückwärtige Feuchteinwirkung
- Benzylalkohol- und alkylphenolfrei
- Sehr gute Verankerung im Betonuntergrund
- Praktische Kleingebinde



Verarbeitung  
bis 6 % Restfeuchte

**Gebindegröße** 1 kg, 5 kg, 10 kg, 25 kg

**Farbtöne** Transparent

## Abdichtung

### DisboFLOOR® 304 RAPID 2K-PUA-Abdichtung

Pigmentierte, elastische 2K-Polyurea-Abdichtung für Balkone, Terrassen + Laubengänge

#### Nutzen und Vorteile

- Geprüft nach DIN 18531-5 ohne Vlieseinlage
- Kälteelastisch und rissüberbrückend
- Bestandteil der DISBON Professional Line Balkon-Systeme
- Lösemittelfrei



**Gebindegröße** 9 kg

**Farbtöne** Beige

## Beschichtung

### DisboFLOOR® 305 2K-PU-Balkonbeschichtung

Pigmentierte, elastische 2K-Polyurethan-Beschichtung für Balkone, Terrassen + Laubengänge

#### Nutzen und Vorteile

- Kälteelastisch und rissüberbrückend
- Witterungs- und UV-beständig
- Dauernassbelastbar
- Lösemittelfrei



**Gebindegröße** 10 kg

**Farbtöne** Kieselgrau (ca. RAL 7032), Lichtgrau (ca. RAL 7035),  
Staubgrau (ca. RAL 7037)  
Sonderfarbtöne ab 1. Gebinde

## Beschichtung

### DisboFLOOR® W 404 ELF 1K-Acryl-Bodensiegel

Einkomponentige, PU-verstärkte Acrylatbeschichtung

#### Nutzen und Vorteile

- PU-verstärkt
- Emissionsminimiert (AgBB-konform und Eurofins IAC Gold-zertifiziert)
- Elastisch
- Witterungs- und UV-beständig
- Sehr gute Reinigungsfähigkeit



<b>Gebindegröße</b>	Standard: 2,5 l, 5 l, 12,5 l	<b>Farbtöne</b>	12,5 l:	2,5 l, 5 l:
	ColorExpress: 2,5 l, 7,5 l, 12,5 l		Betongrau (ca. RAL 7023), Steingrau (ca. RAL 7030), Kieselgrau (ca. RAL 7032), Achatgrau (ca. RAL 7038)	Steingrau (ca. RAL 7030), Kieselgrau (ca. RAL 7032), Achatgrau (ca. RAL 7038)
		Auf ColorExpress-Stationen vor Ort in einer Vielzahl von Farbtönen erhältlich.		

### DisboFLOOR® 449 1K-PU-Balkonbeschichtung Lösemittelhaltig

Pigmentierte, hochelastische, luftfeuchtigkeitshärtende 1K-Polyurethan-Beschichtung für Balkone, Terrassen + Laubengänge

#### Nutzen und Vorteile

- Dauernassbelastbar
- Witterungs- und UV-beständig
- Gut chemikalienbeständig
- Rissüberbrückend



<b>Gebindegröße</b>	6 kg, 12 kg	<b>Farbtöne</b>	Kieselgrau (ca. RAL 7032), Lichtgrau (ca. RAL 7035) Sonderfarbtöne ab 3. Gebinde (12 kg)
---------------------	-------------	-----------------	---

## Versiegelung

### DisboFLOOR® 309 2K-PU-Versiegelung\*

Seidenmatte, transparente und lösemittelhaltige 2K-PU-Versiegelung

\* Als zusätzliche matte Versiegelung auf allen Systemen einsetzbar.

#### Nutzen und Vorteile

- Feinstrukturierte Oberfläche, reduziert die Lichtreflexion von glänzenden Beschichtungen
- Erhöht die Kratzfestigkeit von PU- und EP-Beschichtungen
- Witterungs- und UV-beständig
- Gute Verschleißfestigkeit



<b>Gebindegröße</b>	5 kg, 10 kg	<b>Farbtöne</b>	Transparent
---------------------	-------------	-----------------	-------------



## DisboFLOOR® 446 1K-PU-Versiegelung, glänzend, transparent

Transparente, hochelastische, luftfeuchtigkeitshärtende 1K-Polyurethan-Versiegelung

für Beschichtungen im Außenbereich. Lösemittelhaltig.

### Nutzen und Vorteile

- ▀ Rissüberbrückend
- ▀ Sehr gute Haftung
- ▀ Dauernassbelastbar
- ▀ Witterungs- und UV-beständig
- ▀ Praktische Kleingebinde



#### Gebindegröße

1 kg, 6 kg, 12 kg

#### Farbtöne

Transparent

## Ergänzungsprodukte

### Verdünner

#### DisboADD® 419

Verdünner/Reiniger für EP-Harze

#### DisboADD® 499

Verdünner/Reiniger für PU-Harze



#### Gebindegröße

419: 2,5 l, 10 l 499: 10 l

#### Farbtöne

Transparent

### Primer

#### DisboADD® 901

#### 1K-PU-Primer

Haftvermittler für PU-/PUA-Beschichtungen



#### Gebindegröße

901: 1 l, 6x 1 l im Überkarton

#### Farbtöne

Blau-lasierend

### Butyldichtband

#### DisboADD® 976 Butylband

Selbstklebendes Butyldichtband mit starker Klebkraft, welches mit einer mittig geteilten und überlappenden Trennfolie versehen ist.



#### Gebindegröße

976: 20 m je Rolle, 120 mm breit

#### Farbtöne

Grau

### Beschleuniger

**DisboADD® 905**  
Beschleuniger für PU-Harze



<b>Gebindegröße</b>	40 ml, 6x 40 ml im Überkarton
<b>Farbtöne</b>	Transparent

### Stellmittel

**DisboADD® 913**  
Stellmittel für PU-Harze  
**DisboADD® 952**  
Stellmittel für EP-Harze



<b>Gebindegröße</b>	1 kg
<b>Farbtöne</b>	Weiß

### Glasperlen

**DisboADD® 947**  
Glasperlen  
Fine 75–150 µm (SlideStop)  
Medium 180–300 µm (SlideStop)  
Rough 250–420 µm (SlideStop)



<b>Gebindegröße</b>	Fine: 1 kg Medium und Rough: 3 kg
<b>Farbtöne</b>	Transparent



## Farbchips

### DisboADD® 948

Farbchips 2–4 mm



**Gebindegröße**

1 kg

**Farbtöne**

Weiß, Hellgrau, Schwarz,  
Dunkelgrau, Glimmer Silber,  
Glimmer Gold

### DisboADD® 957

Farbchipsmischung 1–2 mm



**Gebindegröße**

5 kg

**Farbtöne**

Granit weiß, Granit dunkel,  
Granit hell, Granit rot, Granit blau,  
Granit beige, Granit schwarz,  
Granit schwarz-rot

### DisboADD® 8255 (Fast Chips)

Farbchips, 1–2 mm



**Gebindegröße**

1 kg

**Farbtöne**

Weiß, Hellgrau, Schwarz,  
Dunkelgrau

### DisboADD® 984

Quarzsandmischung

0,4–0,8 mm



**Gebindegröße**

25 kg

**Farbtöne**

Anthrazit, Schwarz-Weiß,  
Weiß-Schwarz



DisboCRET® und DisboSEAL®

# Ergänzungsprodukte für Betoninstandsetzung, Beton- schutz und Fugensanierung

## Einfach sicher, einfach gut

Die DisboCRET® Werkstoffe für Schutz und Instandsetzung von Betonbauteilen haben sich mittlerweile seit über 60 Jahre in der Praxis bewährt. Nach wie vor setzt die DISBON Systemtechnologie Maßstäbe!

Das DISBON PCC-System enthält Instandsetzungswerkstoffe für den Wohn-, Verwaltungs- und Ingenieurbau, die nach TR-Instandhaltung geprüft sind. Die Systeme überzeugen durch hervorragende Verarbeitungseigenschaften sowie ein Höchstmaß an Sicherheit.



## Korrosionsschutz und Haftbrücke

### DisboCRET® 502 Korrosionsschutz und Haftbrücke

Korrosionsschutz und Haftbrücke



#### Nutzen und Vorteile

- Einfache Zubereitung – nur mit Wasser anrühren
- Korrosionsschutz und Haftbrücke in einem
- 2 Anstriche in 4 Std.
- Einsetzbar auf feuchten Untergründen

<b>Gebindegröße</b>	10 kg, 25 kg
<b>Farbton</b>	Grau
<b>Verbrauch</b>	1,6–2,0 kg/m <sup>2</sup> /mm
<b>Trockenzeit/überarbeitbar</b>	Als Haftbrücke nass in nass/Als Korrosionsschutz 4 Std.

## Mörtel

### DisboCRET® 547 Konstruktionsmörtel

Kunststoffmodifizierter Betonersatz



#### Nutzen und Vorteile

- Als Estrich und Gefälleausgleich einsetzbar
- Zur partiellen und ganzfl. Instandsetzung von horiz. und vertikal. Flächen
- Schichtdicke 10–50 mm
- Mörtelklasse M3, X<sub>stat</sub> nach der Instandhaltungs-Richtlinie für statisch relevante Instandsetzung

<b>Gebindegröße</b>	25 kg
<b>Farbton</b>	Grau
<b>Verbrauch</b>	Ca. 2,0 kg/m <sup>2</sup> /mm
<b>Trockenzeit/überarbeitbar</b>	24 Std. (bis zum Auftragen der nächsten Schicht) 5 Tage (bis zum Aufbringen von OS-Systemen)

### DisboCRET® 507 1K-Schnellreparaturmörtel mit integriertem Korrosionsschutz

Kunststoffmodifizierter Reprofilierungsmörtel mit integriertem Korrosionsschutz



#### Nutzen und Vorteile

- Einfach, schnell und kostengünstig
- Bereits nach 2 Std. überarbeitbar
- Ohne Haftbrücke zu verarbeiten
- Ab 1 cm Betondeckung kein Korrosionsschutz erforderlich
- Mörtelklasse M1 nach DAfStb-Richtlinie
- 5–40 mm in einem Arbeitsschritt
- Besonders handlich im 10-kg-Eimer

<b>Gebindegröße</b>	10 kg, 25 kg
<b>Farbton</b>	Grau
<b>Verbrauch</b>	1,6–2,0 kg/m <sup>2</sup> /mm
<b>Trockenzeit/überarbeitbar</b>	Mit Feinspachtel (DisboCRET® 505 oder 506) nach ca. 2 Std.

## Spachtel

### DisboCRET® 505 PCC-Feinspachtel

Mineralischer Feinspachtel zum Spachteln von Beton



#### Nutzen und Vorteile

- Für matt-feuchte Untergründe
- Hervorragend filzbar
- Schichtdicke 1–5 mm
- Bereits nach 6 Std. mit DisboCRET® 515 1K-Acryl-Betonanstrich überarbeitbar

<b>Gebindegröße</b>	25 kg
<b>Farbton</b>	Grau
<b>Verbrauch</b>	Ca. 1,6 kg/m <sup>2</sup> /mm
<b>Trockenzeit/überarbeitbar</b>	6 Std. (bis zum Auftragen von DisboCRET® 515 1K-Acryl-Betonanstrich), 12 Std. (bis zum Auftragen von DisboCRET® 518 1K-Acryl-Betonanstrich, elastifiziert)

### DisboCRET® 510 1K-Acryl-Feinspachtel

Streichfähiger Dispersionsspachtel zum Spachteln von Beton auch auf tragfähiger Altbeschichtung



#### Nutzen und Vorteile

- Ohne Grundierung auf tragfähigen Altbeschichtungen einsetzbar
- Keine Nachbehandlung erforderlich
- Schichtdicke bis 1 mm

<b>Gebindegröße</b>	15 l
<b>Farbton</b>	Weiß, Sonderfarbtöne auf Anfrage
<b>Verbrauch</b>	400–700 ml/m <sup>2</sup> je Auftrag
<b>Trockenzeit/überarbeitbar</b>	Ca. 24 Std.

## Oberflächenschutz

### DisboCRET® 515 1K-Acryl-Betonanstrich

Schutzbeschichtung speziell für Beton



#### Nutzen und Vorteile

- Schützt den Beton vor Carbonatisierung
- Beständig gegen Frost-Tausalz-Beanspruchung (FTB)
- Ohne Grundierung auf DisboCRET® 505 PCC-Feinspachtel und DisboCRET® 510 1K-Acryl-Feinspachtel einsetzbar
- Spritzbar

<b>Gebindegröße</b>	Standard: 15 l/ColorExpress: 12 l
<b>Farbton</b>	Weiß, Sonderfarbtöne auf Anfrage
<b>Verbrauch</b>	Ca. 200 ml/m <sup>2</sup> je Auftrag
<b>Trockenzeit/überarbeitbar</b>	Ca. 24 Std.

## Oberflächenschutz

### DisboCRET® 518 1K-Acryl-Betonanstrich, elastifiziert

Rissüberbrückende Schutzbeschichtung speziell für Beton



#### Nutzen und Vorteile

- Überbrückt Risse bis 0,3 mm
- Schützt den Beton vor Carbonatisierung
- Beständig gegen Frost-Tausalz-Beanspruchung (FTB)
- Ohne Grundierung auf DisboCRET® 505 PCC-Feinspachtel und DisboCRET® 510 1K-Acryl-Feinspachtel einsetzbar
- Spritzbar

**Gebindegröße** Standard: 15 l ColorExpress: 12 l

**Farbton** Weiß, Sonderfarbtöne auf Anfrage

**Verbrauch** 200–250 ml/m<sup>2</sup> je Auftrag

**Trockenzeit/überarbeitbar** Ca. 24 Std.



## Fugendichtstoffe

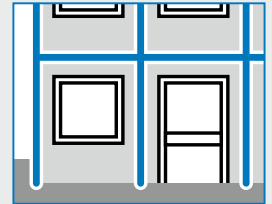
### DisboSEAL® 282 HOCHBAU FUGE

Elastischer Dichtstoff zur Abdichtung von Hochbaufugen nach DIN 18540 und nach DIN EN ISO 11600 für Anschlussfugen zwischen Beton, Mauerwerk, Metall, Holz und diversen Kunststoffen. Auch für Fugen im Spenglerbereich.



#### Produkteigenschaften:

- Anstrichverträglich
- Witterungsbeständig
- Niedrigviskos bei Kälte
- Entspricht DIN 18540
- Entspricht DIN EN ISO 11600



#### Produktdaten

<b>Lieferform</b>	310-ml-Kartusche, 12x 310 ml im Überkarton 600-ml-Schlauchbeutel, 20x 600-ml-Schlauchbeutel im Überkarton
<b>Farbtöne</b>	310 ml weiß, lichtgrau, betongrau 600 ml weiß, lichtgrau, betongrau

#### Technische Daten

Materialbasis	Hybridpolymer
Shore-Härte A	ca. 20
Hautbildung	ca. 30 min
Zulässige Gesamtverformung	25 %
Durchhärtung	2,8 mm/24 h

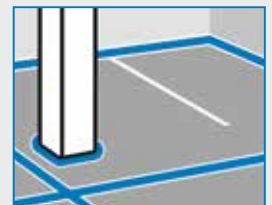
### DisboSEAL® 285 BODEN FUGE

Hybrid-Dichtstoff für Bewegungsfugen in Böden im Innen- und Außenbereich. Zum elastischen Abdichten von Fugen in begeh- und befahrbaren Bodenflächen, z. B. in Treppenhäusern, Lagerhallen, Tiefgaragen, Parkdecks etc.



#### Produkteigenschaften:

- Schnelle Aushärtung
- Abriebfest
- Entspricht DIN EN 15651-4
- Lösemittel-, isocyanat- und silikonfrei



#### Produktdaten

<b>Lieferform</b>	310-ml-Kartusche, 12x 310 ml im Überkarton 600-ml-Schlauchbeutel, 20x 600-ml-Schlauchbeutel im Überkarton
<b>Farbtöne</b>	310 ml kieselgrau, betongrau 600 ml kieselgrau, betongrau

#### Technische Daten

Materialbasis	Hybridpolymer
Shore-Härte A	ca. 34
Hautbildung	ca. 40 min
Zulässige Gesamtverformung	25 %
Durchhärtung	3 mm/24 h





## Fugenprimer

### DisboADD® 260 Fugenprimer-S

Primer für saugende Untergründe zur Verbesserung der Verbundhaftung zwischen Haftfläche und Fugendichtstoff.



#### Produkteigenschaften:

- Verbessert die Adhäsion zu saugenden Haftflächen und Fugendichtstoffen

#### Produktdaten

<b>Lieferform</b>	500-ml-Dose, 12x 500 ml im Überkarton
<b>Farbtöne</b>	transparent

### DisboADD® 261 Fugenprimer-M

Primer für nichtsaugende Untergründe zur Verbesserung der Verbundhaftung zwischen Haftfläche und Fugendichtstoff.



#### Produkteigenschaften:

- Verbessert die Adhäsion zu nichtsaugenden Haftflächen und Fugendichtstoffen
- Optimale Grundierung für Metall, Glas und Kunststoff

#### Produktdaten

<b>Lieferform</b>	500-ml-Dose, 12x 500 ml im Überkarton
<b>Farbtöne</b>	transparent

## Glättmittel

### DisboADD® 269 Glättmittel

Zur Oberflächenglättung von DisboSEAL® Dichtstoffen. Nicht für Acryl-Dichtstoffe (DisboSEAL® 225 und 226) geeignet.



#### Produkteigenschaften:

- ▀ Geruchsneutral
- ▀ pH-neutral
- ▀ Verarbeitungsfertig
- ▀ Verbessert die Optik von Fugen

#### Produktdaten

**Lieferform**

750-ml-Sprühflasche, 12x 750 ml im Überkarton



## Innovative Produktsysteme für

### Bodenbeschichtung

DisboFLOOR®

### Korrosionsschutz

DisboCOR®

### Betoninstandsetzung

DisboCRET®

### Bauwerksabdichtungen

DisboPROOF®/DisboSEAL®