



DisboCRET 507 1K-Schnellreparaturmörtel mit integriertem Korrosionsschutz



- ▶ Wiederverschließbar
- ▶ Kein Korrosionsschutz und keine Haftbrücke erforderlich
- ▶ Sehr gute Klebkraft
- ▶ Wirtschaftlich



DisboCRET 507 1K-Schnellreparaturmörtel mit integriertem Korrosionsschutz

Multifunktionaler, schnellhärtender Instandsetzungsmörtel mit aktivem Korrosionsschutz zum Reparieren von Fehl- und Ausbruchstellen in Stahlbeton in einem Arbeitsgang. Kein Korrosionsschutz und keine Haftbrücke erforderlich. DisboCRET 507 steht für Zeiteinsparung. Diese wird erreicht durch die schnelle Erhärtung des Produkts sowie die kurzen Wartezeiten bis zur Überarbeitung.

Nutzen und Vorteile

- Wiederverschließbar**
im praktischen 10-kg-Eimer,
kein Materialverlust
- Kein Korrosionsschutz und
keine Haftbrücke erforderlich**
verarbeiterfreundlich
- Sehr gute Klebkraft**
hervorragend auch über Kopf verarbeitbar
- Wirtschaftlich**
für Schichtdicken von 3–40 mm
in einem Arbeitsgang



Produktdaten

Lieferform	10 kg Eimer, 25 kg Sack
Lagerfähigkeit	Trocken, mind. 6 Monate ab Herstellungsdatum, 6 Monate chromatarmlagerfähig
Farbton	Grau

Richtlinien und Anforderungen

- erfüllt die Anforderungen der EN 1504-3: statisch und statisch nicht relevante Instandsetzung

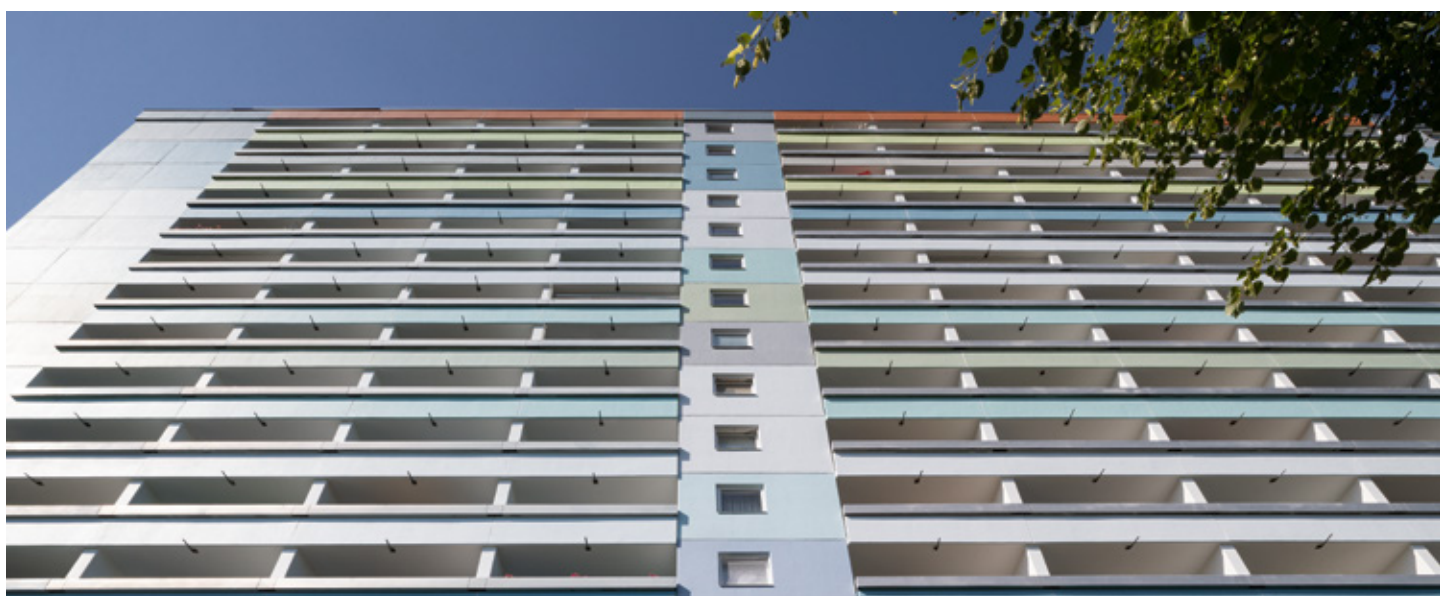
Für die Verwendung von DisboCRET 507 muss mindestens 1 cm Betondeckung als zusätzlicher Korrosionsschutz vorhanden sein oder hergestellt werden. Beträgt die Betondeckung $< 1,0$ cm, ist DisboCRET 502 als Korrosionsschutz zu verwenden. Anschließend muss ein Disbon Oberflächenschutzsystem mit (mind. partieller) Spachtelung oder ein Wärmedämm-Verbundsystem aufgebracht werden.



Kompakter Aufbau mit DisboCRET 507

1 Reprofilierung durch DisboCRET 507 1K-Schnellreparaturmörtel mit integriertem Korrosionsschutz. Bei einer Betondeckung < 1 cm DisboCRET 502 Korrosionsschutz und Haftbrücke einsetzen.

- Einfach, schnell und kostengünstig
- Bereits nach 2 Stunden überarbeitbar
- Mörtelklasse M1 nach DAfStb-Richtlinie
- Schichtdicke: 3–40 mm in einem Arbeitsgang



Innovative Produktsysteme für Bodenbeschichtung und Betoninstandsetzung



- Industriebauten (produzierendes Gewerbe)
- Nahrungsmittelindustrie
- Lager und Logistik
- Wohnungs- und Verwaltungsbau
- Gewässerschutz
- Parkbauten



Art.-Nr. 960463 03/19